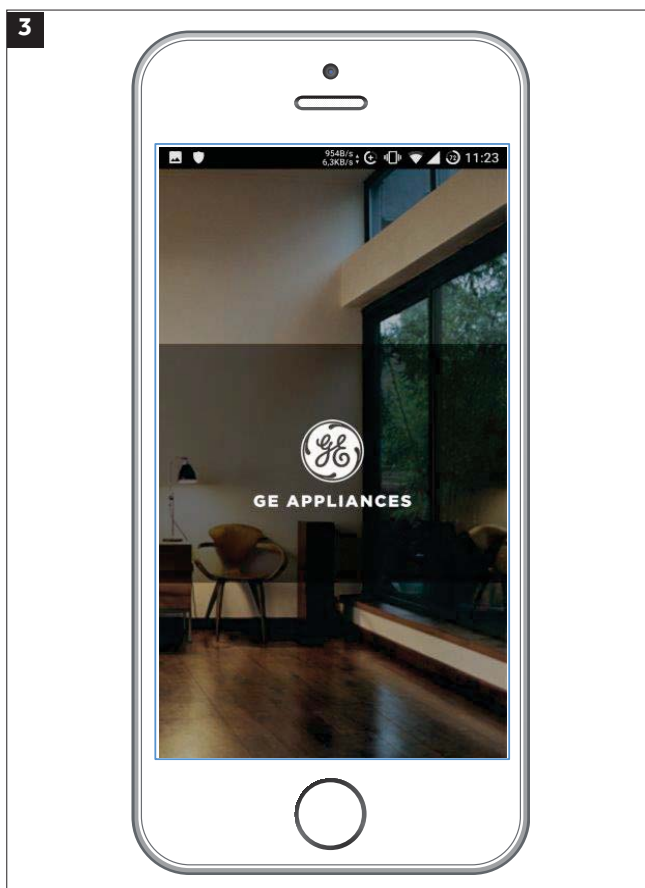


Pobierz i zainstaluj aplikację Comfort - GE Appliances ze sklepu Google Play lub sklepu App Store.

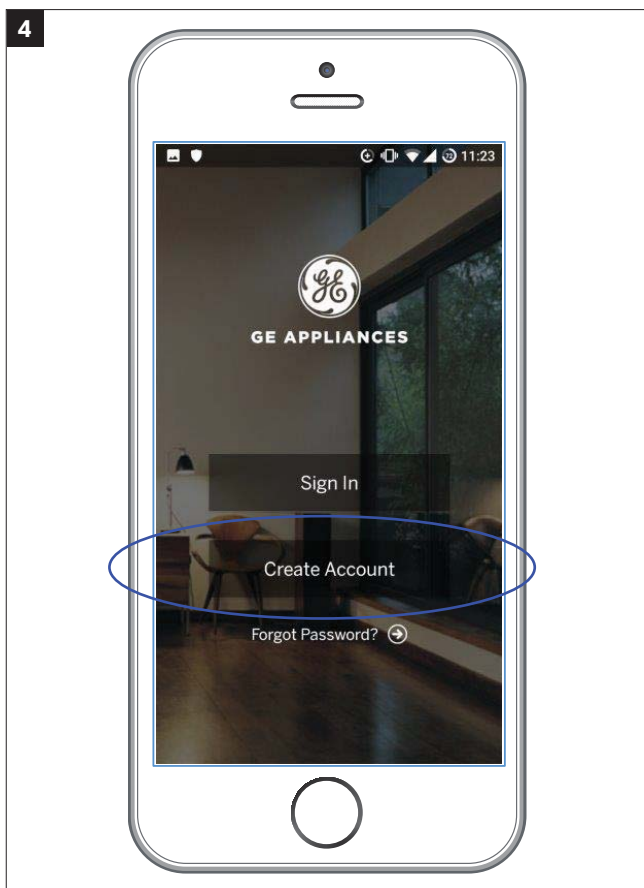


<https://play.google.com/store/apps/details?id=com.ge.comfort>

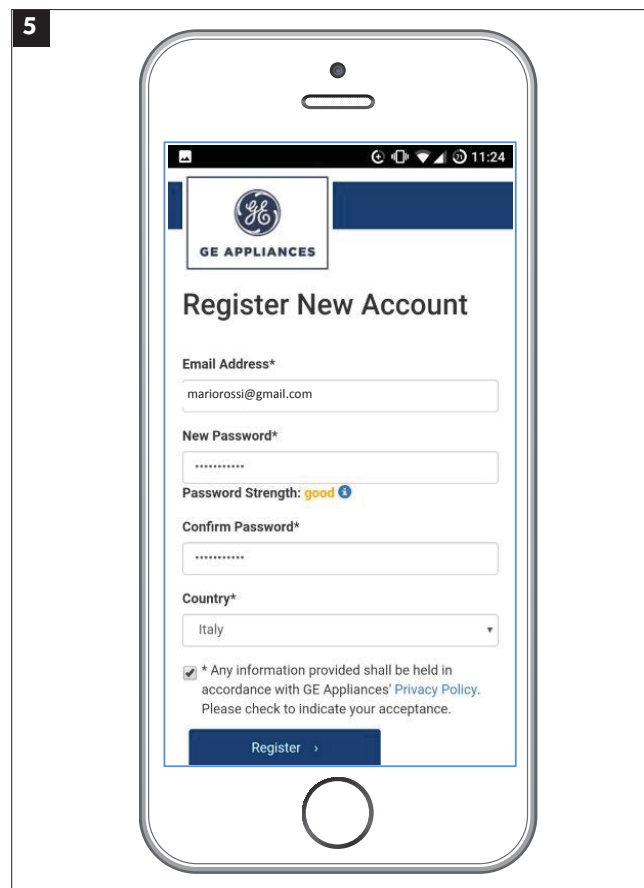


<https://itunes.apple.com/it/app/comfort-ge-appliances/id1089857433?mt=8>

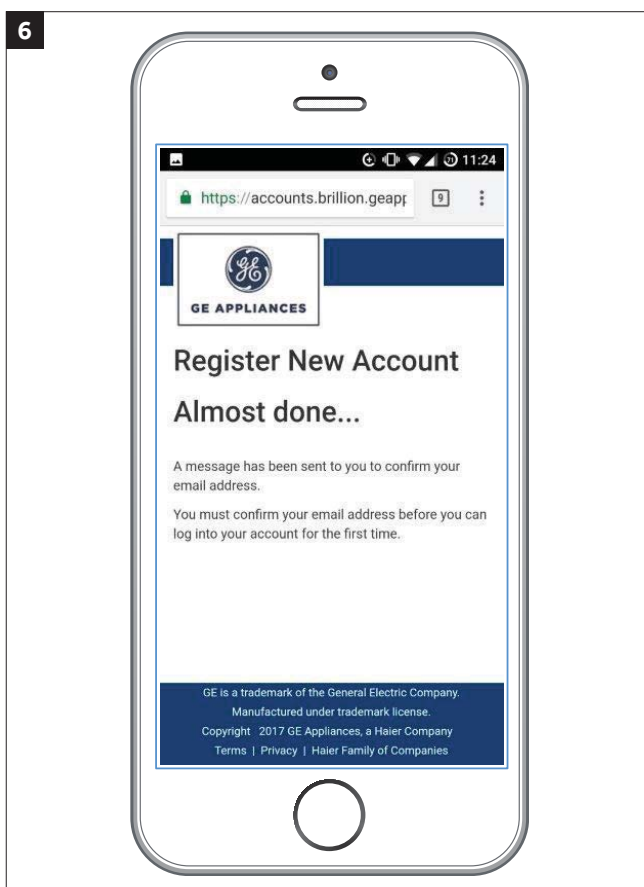




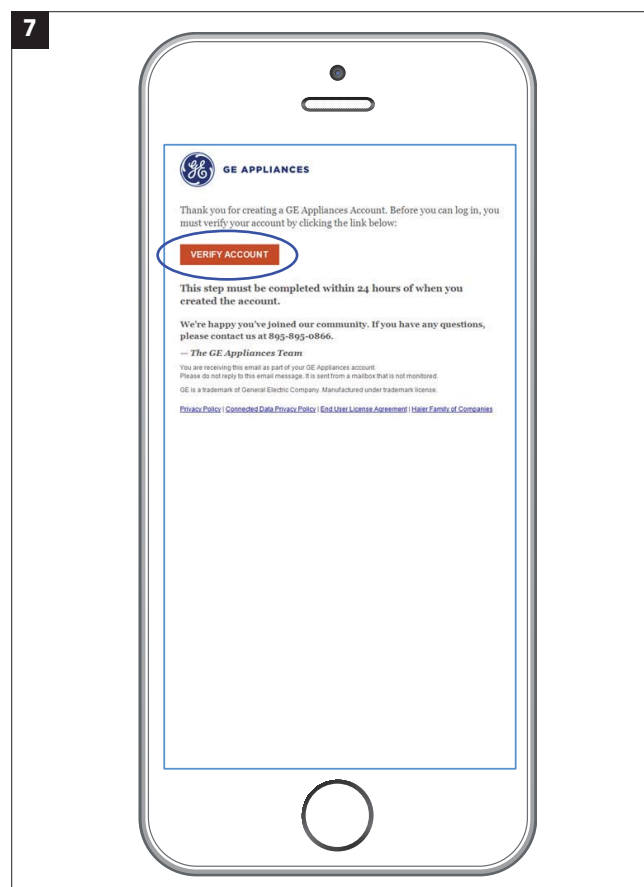
Jeśli używasz aplikacji pierwszy raz, wybierz "Create Account".



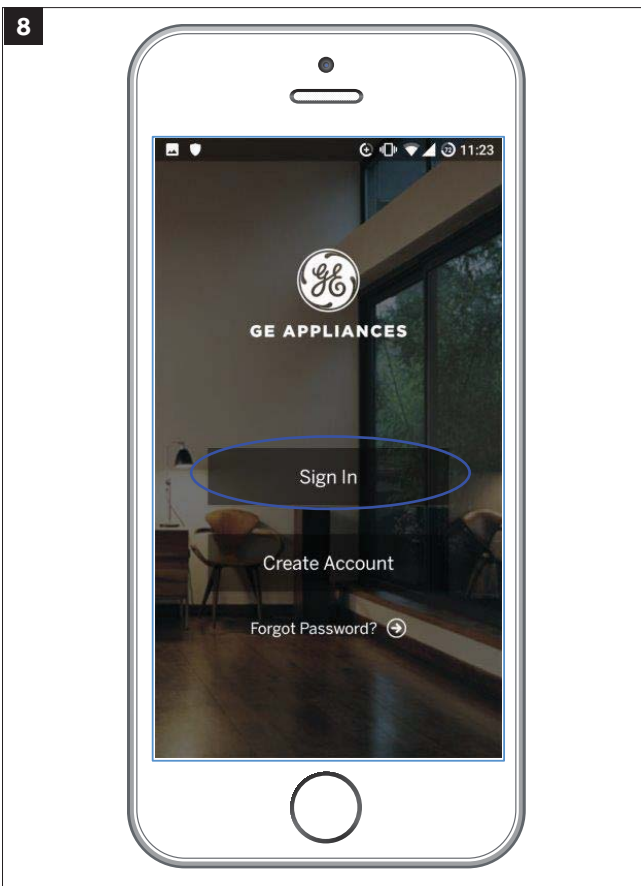
Zarejestruj nowe konto, wypełniając wymagane pola.



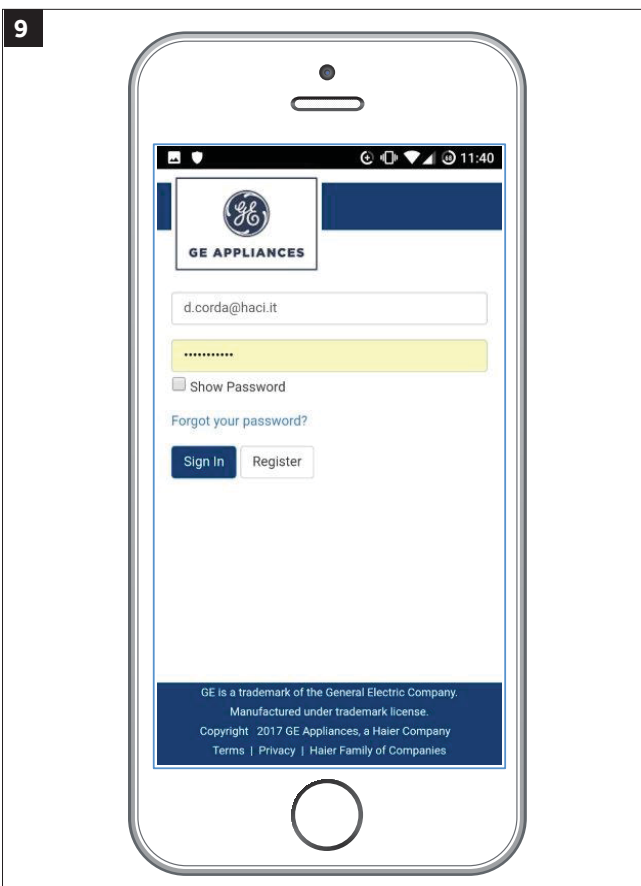
Po rejestracji otrzymasz wiadomość e-mail, w której znajduje się link potwierdzający rejestrację.



Otwórz otrzymaną wiadomość e-mail i kliknij "Verify Account", pojawi się komunikat "Congratulations", od tego momentu aplikacja jest aktywna.

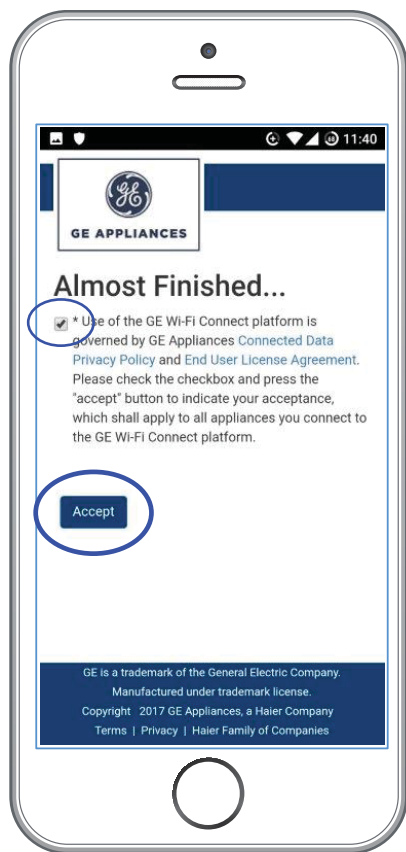


Możesz teraz wrócić do głównego ekranu aplikacji i kliknąć "Sign In".



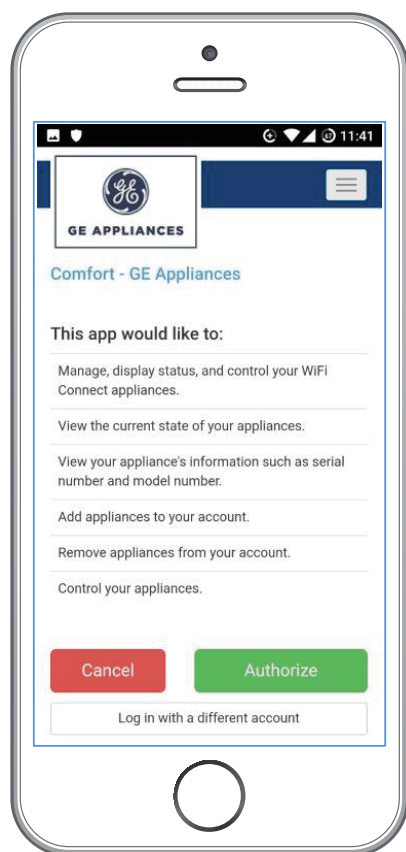
Wprowadź swoje dane uwierzytelniające a następnie kliknij niebieski przycisk aby potwierdzić.

10



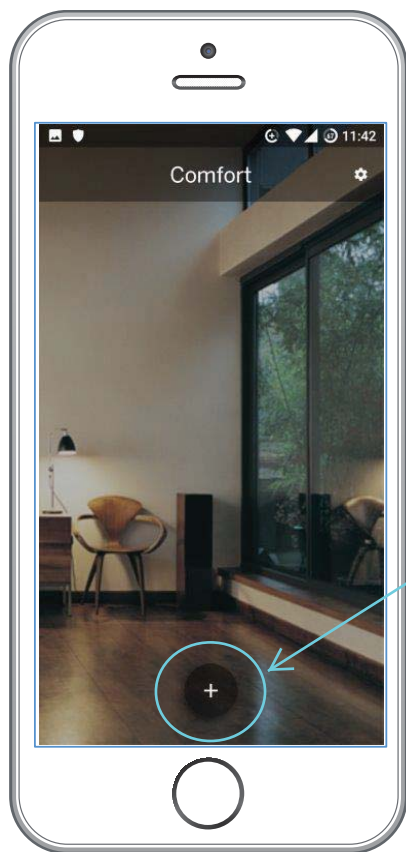
Zaakceptuj wskazane warunki.

11



Kliknij zielony przycisk "Authorize".

12



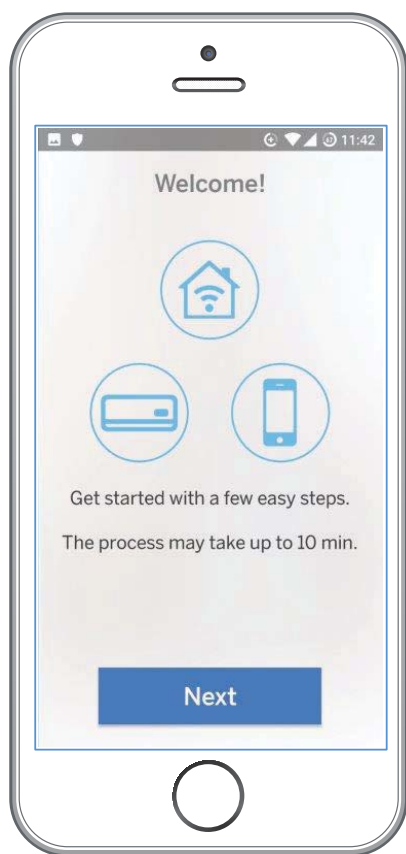
Rozpoczynamy łączenie urządzeń poprzez kliknięcie przycisku "+".

13



W przypadku systemu Multi Split wybierz odpowiedni model jednostki zewnętrznej.

14



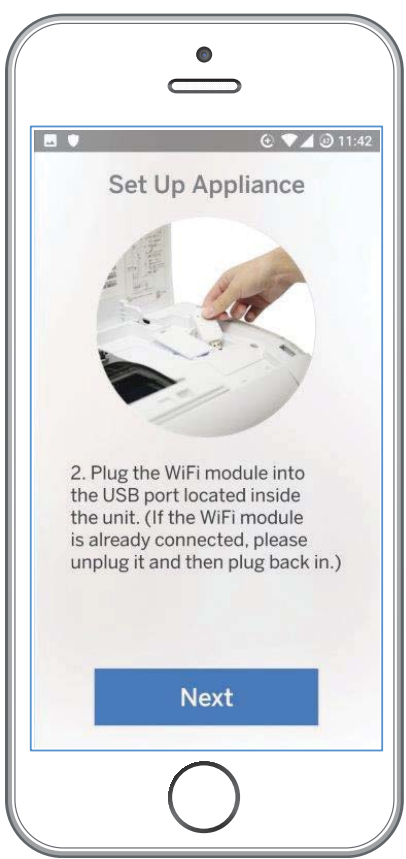
Zaczynamy od kilku prostych kroków które mogą potrwać do 10 minut.

15



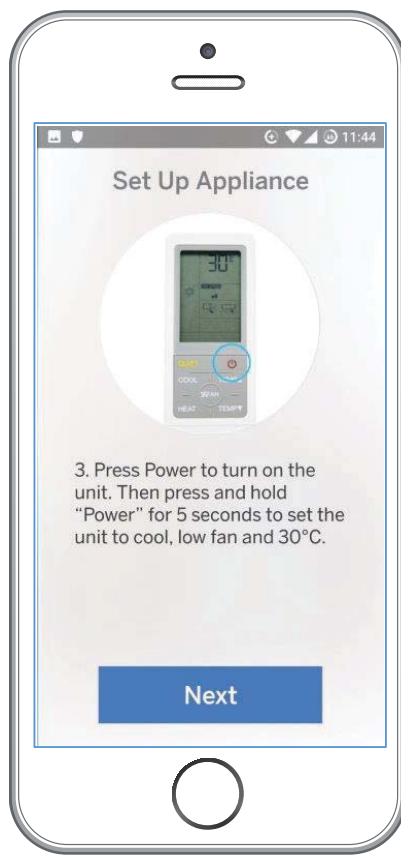
Jeżeli moduł Wi-Fi nie jest zainstalowany otwórz przedni panel urządzenia.

16

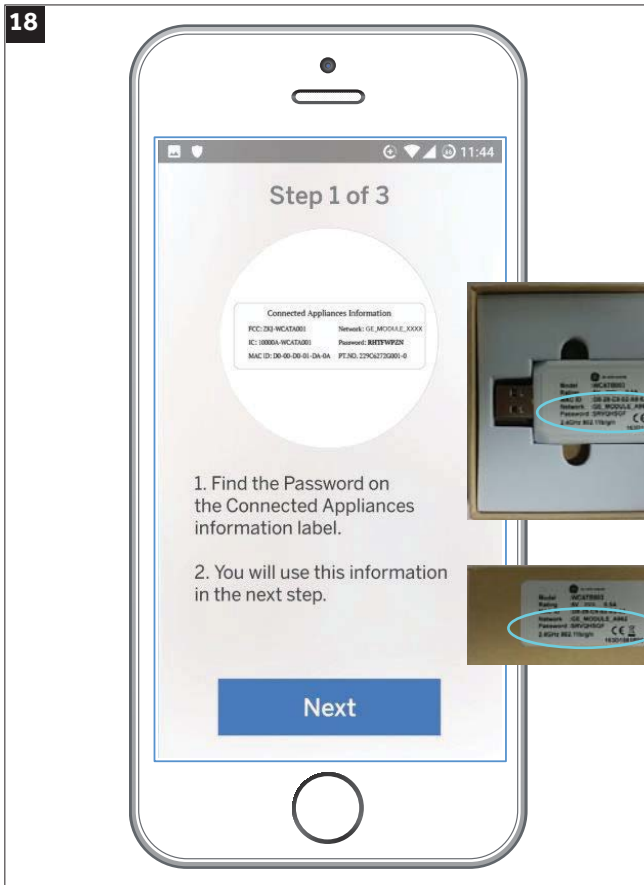


Włóż moduł Wi-Fi do portu USB wewnątrz urządzenia.

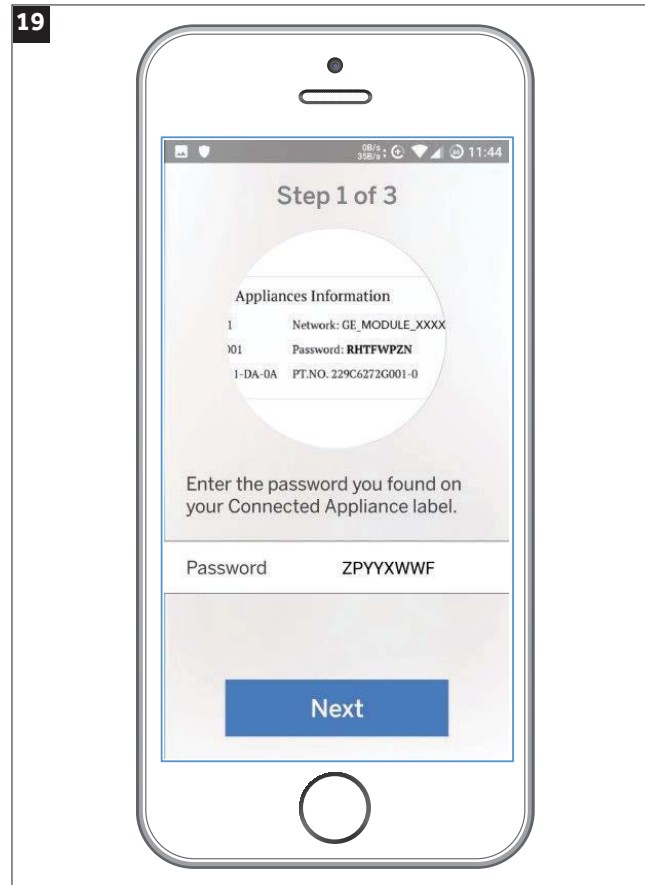
17



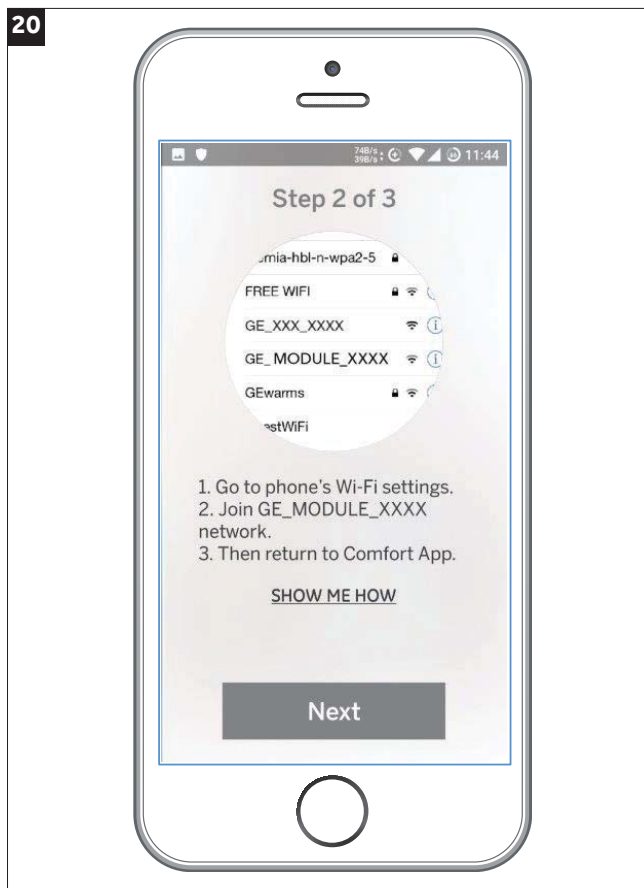
Przciśnij raz przycisk "Power", później przciśnij go ponownie i przytrzymaj 5 sekund. Jednostka wewnętrzna odpowie piknięciem, na pilocie pokaże się tryb chłodzenia przy niskiej prędkości wentylatora i temperaturze 30 °C.



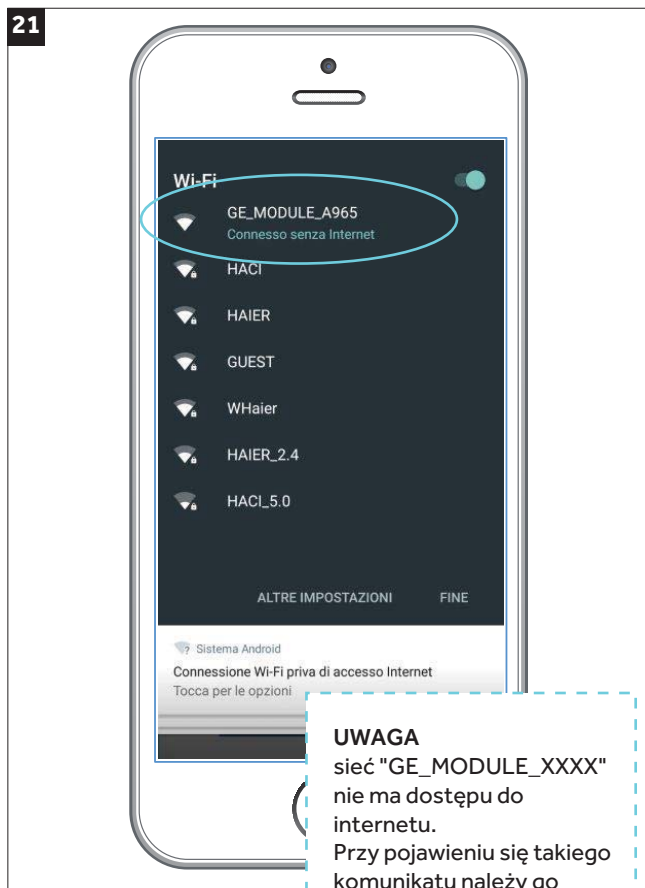
Na module Wi-Fi lub kartonie od modułu znajduje się hasło. Przepisz je lub zapamiętaj, hasło będzie potrzebne w następnym kroku.



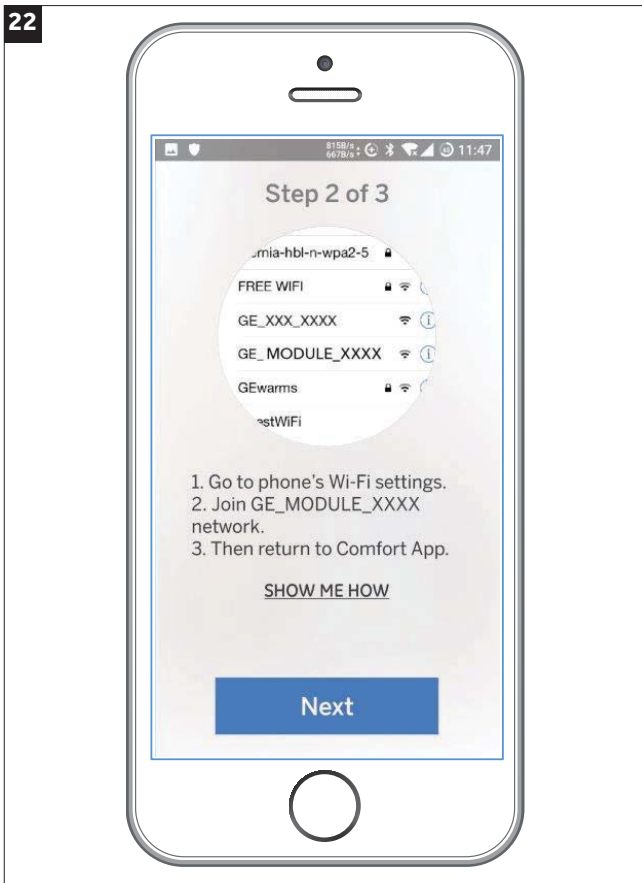
Wprowadź hasło z kartonu lub modułu.



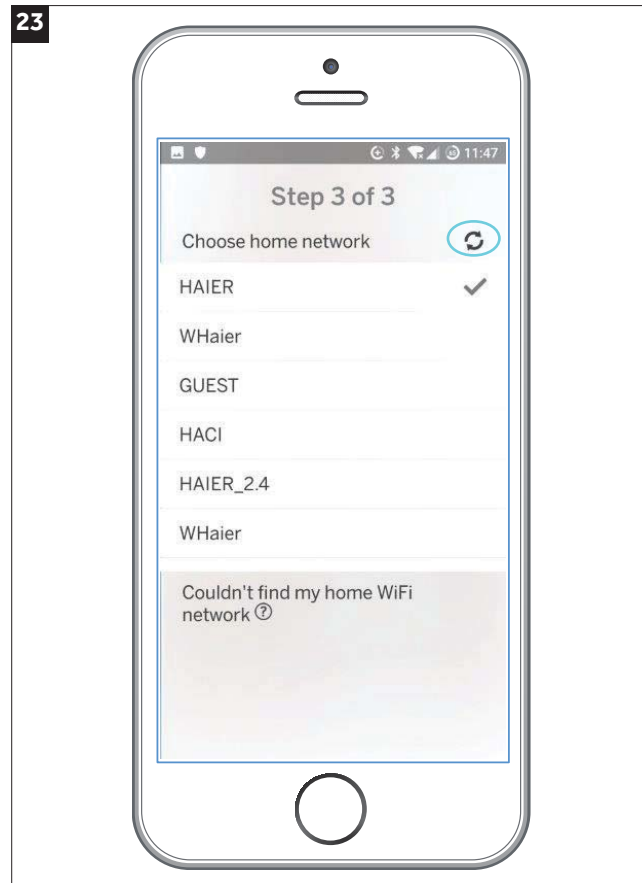
Bez zamykania aplikacji wprowadź ustawienia Wi-Fi swojego telefonu i wybierz "GE\_MODULE\_XXXX" jak sieć Wi-Fi, następnie wróć do aplikacji.



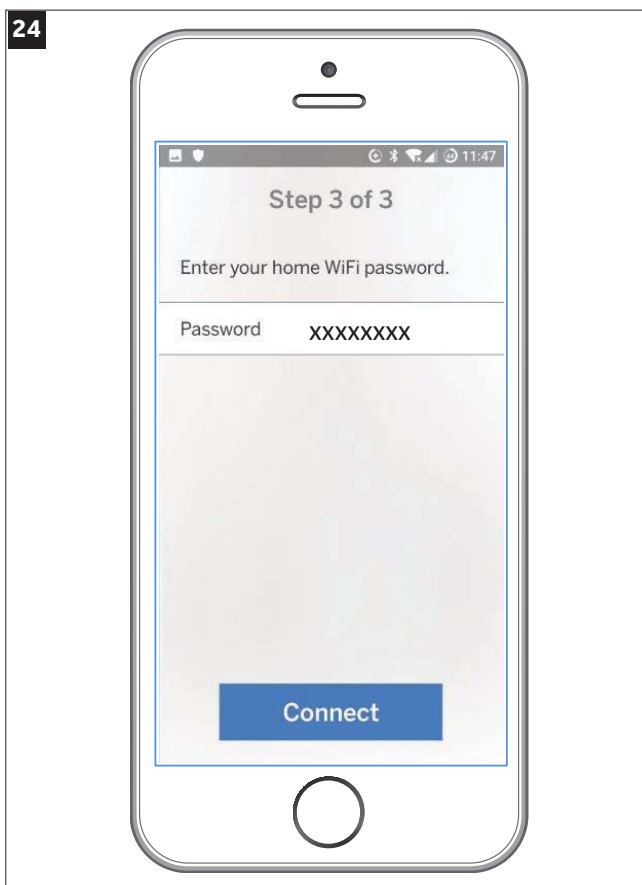
**UWAGA**  
 sieć "GE\_MODULE\_XXXX" nie ma dostępu do internetu. Przy pojawieniu się takiego komunikatu należy go zaakceptować.



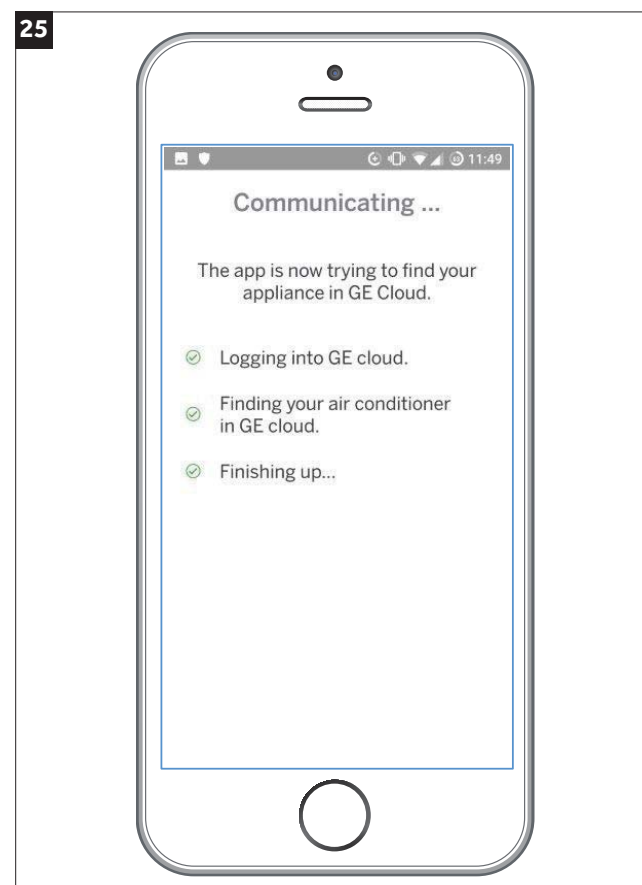
Po wybraniu sieci można kontynuować, naciskając przycisk "Next".



Teraz zostaniesz poproszony o wybranie domowej sieci Wi-Fi, jeśli nie pojawi się na liście, kliknij przycisk odświeżania w prawym górnym rogu.



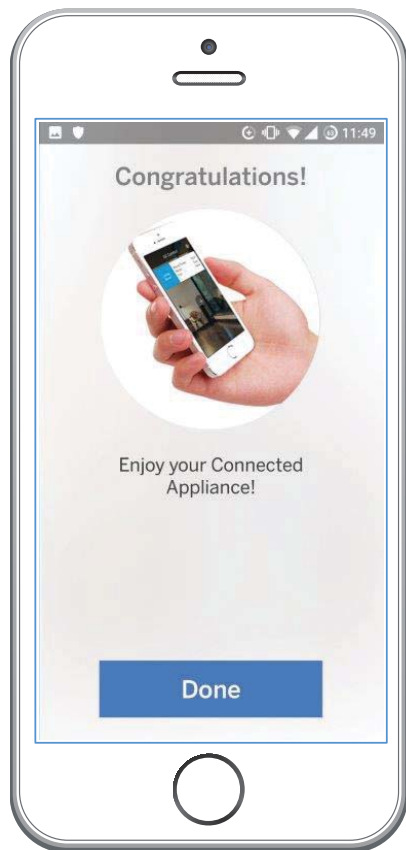
Wprowadź hasło sieci domowej.



Teraz aplikacja spróbuje połączyć Twoje konto z klimatyzatorem, operacja ta może potrwać kilka minut.

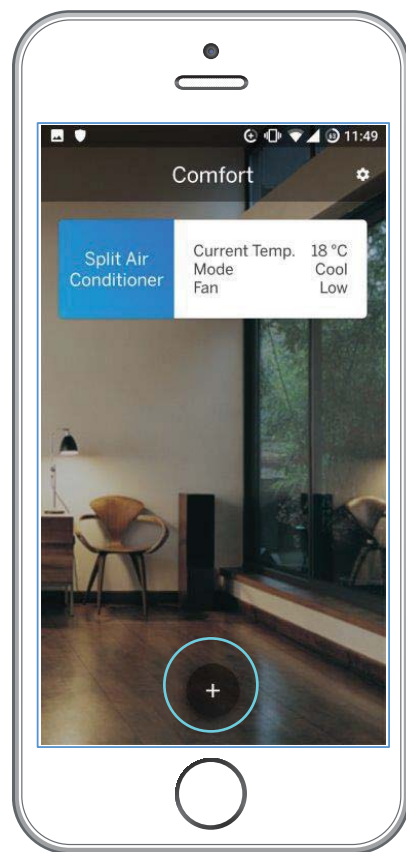


26



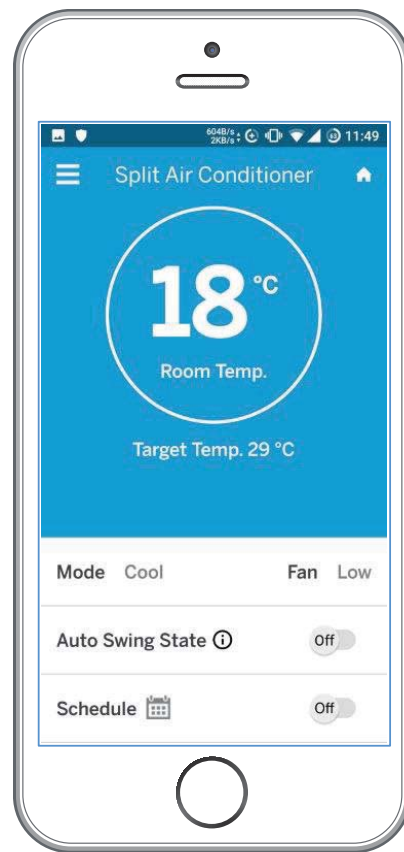
Od tego momentu możesz sterować klimatyzatorem za pomocą smartfona.

27



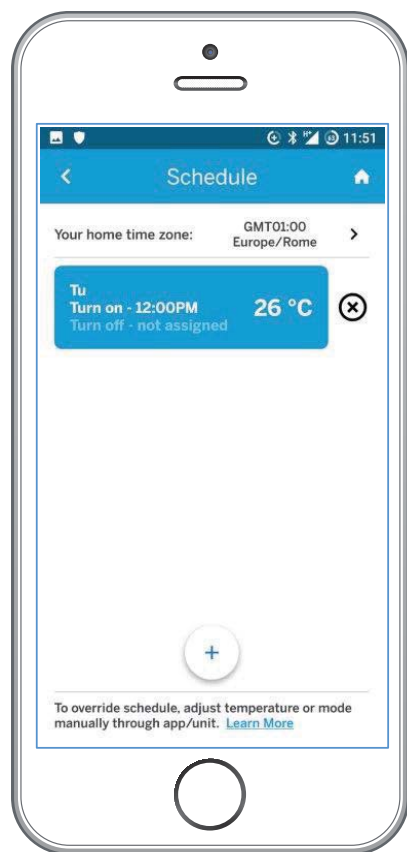
Wybierz swoje ustawienia w opcjach, możesz także dodać dodatkowe jednostki naciskając przycisk "+".

28



Możesz już zmieniać ustawienia klimatyzacji za pomocą aplikacji na swoim smartfonie.

29



W aplikacji jest dostępna także funkcja tygodniowego programatora czasowego. Aby uzyskać dostęp do tej funkcji w menu wybierz "Schedule".